

بخش دوم : محصولات و خدمات

موتورها :

در جاده ها و دریاها و در حرکت به سمت اعماق آنها ، موتورهای کاترپیلار سر آمد جهان است . کاترپیلار با بیش از 500 نوع موتور و فقط با تکنولوژی ACERT بزرگترین سازنده موتور در جهان است .



موتورها و سیستم های موتوری کاترپیلار :

کاترپیلار بزرگترین تولید کننده موتورهای با سرعت متوسط و همچنین یکی از بزرگترین تولید کنندگان موتورهای پر سرعت دیزل است که از 54 تا 21,760hp (40 تا 16,000 KW) دسته بندی شده است . این موتورها در تراکتورها ، کشتی ها و قایقها و ماشینهای معدنی و ساختمانی استفاده می شود . سیستمهای نیروی الکتریکی، 2 نیروی اصلی و کمکی را برای کاربردهای گوناگون تأمین می کند مانند معادن بزرگ در صحراهای دور یا سلسله کوه ها و ...

انواع موتورها :

Industrial / OEM



Power Generation



Marine



On-Highway Engines



Oil & Gas



ابزارهای کاری:

متعلقات (اتصالات) ابزار کاری کاترپیلار ، کاربری و بهره وری ماشینهای کاترپیلار را بالا می برد . ماشین آلات را برای طیف وسیعی از وظایف و احتیاجات عملیاتی تجهیز می کند و برای هر وظیفه کاری راه حلی را ارائه می دهد.

انواع ابزارهای کاری:

Blades - Skid Stee Loaders



Blades



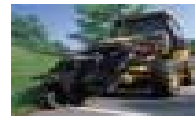
Backhoes



Augers



Asphalt Cutters



Buckets - Backhoe Front



Brushcutters



Brooms



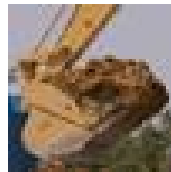
BlockHandlingWorkTools



Buckets - Loader



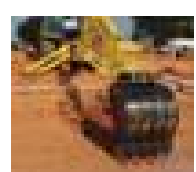
Buckets – Excavator



Buckets - Compact Wheel Loader



Buckets - Backhoe Rear



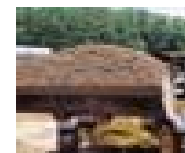
Compactors



Cold Planers



Buckets - Telehandlers



Buckets - Skid Steer Loader



Forks - Backhoe Loader



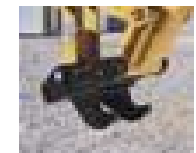
Couplers – Loader



Couplers – Excavator



Couplers - Backhoe Rear



Grapples



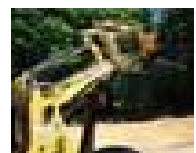
Forks – Telehandlers



Forks - Skid Steer Loaders



Forks – Loader



Multi-Processors



Mulchers



Material Handling Arms



lift groups



Hammers



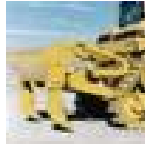
Scarifiers



Saws



Rippers



Rakes



Pulverizers



Thumbs



Stump Grinders



Snow Plows and Snow Wings



Snow Blowers



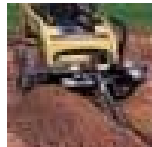
Shears



Truss Booms



Trenchers



Tillers



Work Tools

Do more jobs with one machine.



توربین ها :

در هر ناحیه از جهان ، توربین های Solar پیشرو در توربین های صنعتی گاز با برد متوسط برای استفاده در نسل نیروها ، گازهای فشرده صنعتی و سیستم های پمپاژ است .



تولید نیرو :

نشست انجمن شرایط اضطراری جهانی نشان داد که تولید نیروی مستمر نیازمند یک خط مولد دیزل ، سیستمهای مولد گاز طبیعی و سیستم های نیروی یکپارچه است .

مجموعه ژنراتورها (مولدها):

مجموعه مولد دیزلی ، مجموعه مولد گاز طبیعی ، مجموعه مولد bio-fuel و مجموعه مولدهای سوختی زمینه را فراهم می کنند تا جایگزین نیروی مستمر و عرضه آن به تمام مشتریان جهان شوند. کاتر پیلار مجموعه مولد دیزل (12kw تا 17,460kw) و مجموعه مولد گاز طبیعی (11kw تا 81,050kw) را ارائه می کند که منجر به دوام ، قابلیت اطمینان و کارایی صنعت می شود.

خصوصیات مجموعه مولد دیزل :



کاتر پیلار بزرگترین تولیدکننده مجموعه مولدهای دیزلی و موتورهای پر سرعت ، دسته بندی ای از 12kw تا 17,460kw را ارائه کرده است.

خصوصیات مجموعه مولد گاز :



این مولدها بعضی از تغییرات جدید در جهان را هدایت می کند ، مانند انعطاف پذیری در سوختن گاز متان در محیطی پر از زباله ، گازهای بیو شیمیایی کشاورزی و گازهای طبیعی.

باطری ها:

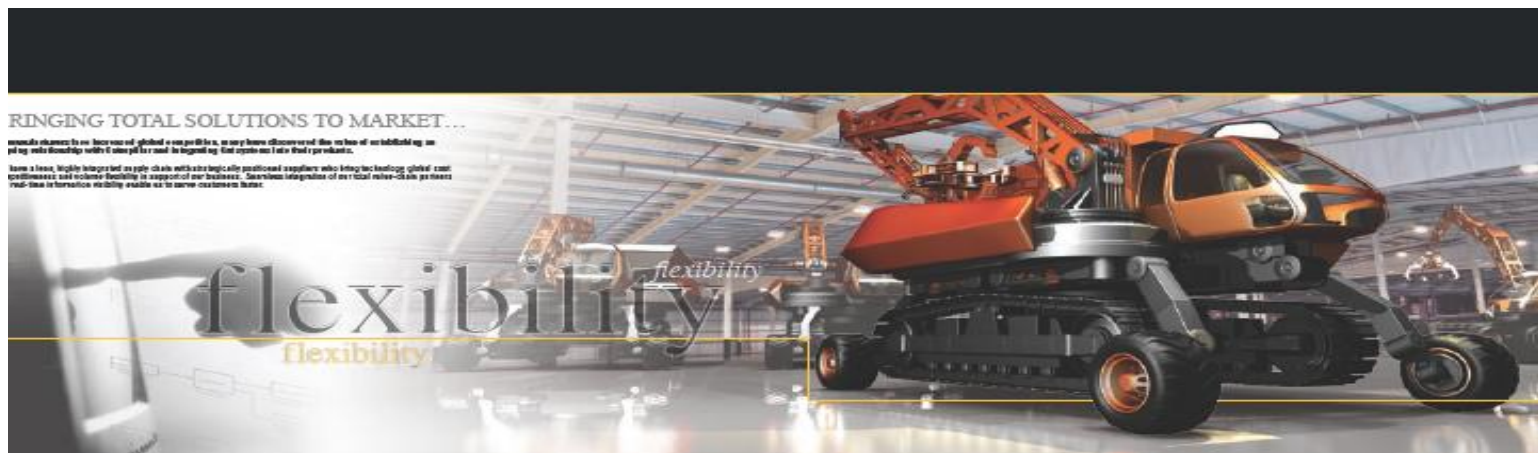


: (PHO) CAT PREMIUM HIGH OUTPUT

این باطری ها برای برآورده کردن مشخصات طراحی خاص کاتر پیلار برای عملیات ارتعاش ، تخلیه عمیق شارژ ، شارژ مجدد ، چرخه زندگی SAE J2185 ، توان قدرت ، درجه حرارت شدید ، خنک کردن آمپر طراحی شده است.

این باطریها علاوه بر محصولات کاترپیلار می تواند در محصولات دیگر هم استفاده شود . این باطریها طوری طراحی شده اند که فاقد هر گونه نگهداری باشند و می توانند در وضعیتهای آب و هوایی خشک و مرطوب به راحتی کار کنند .

این گروه از باطریها در وسایل نقلیه ، دریایی و تراکتورها استفاده می شود.



CATERPILLAR®